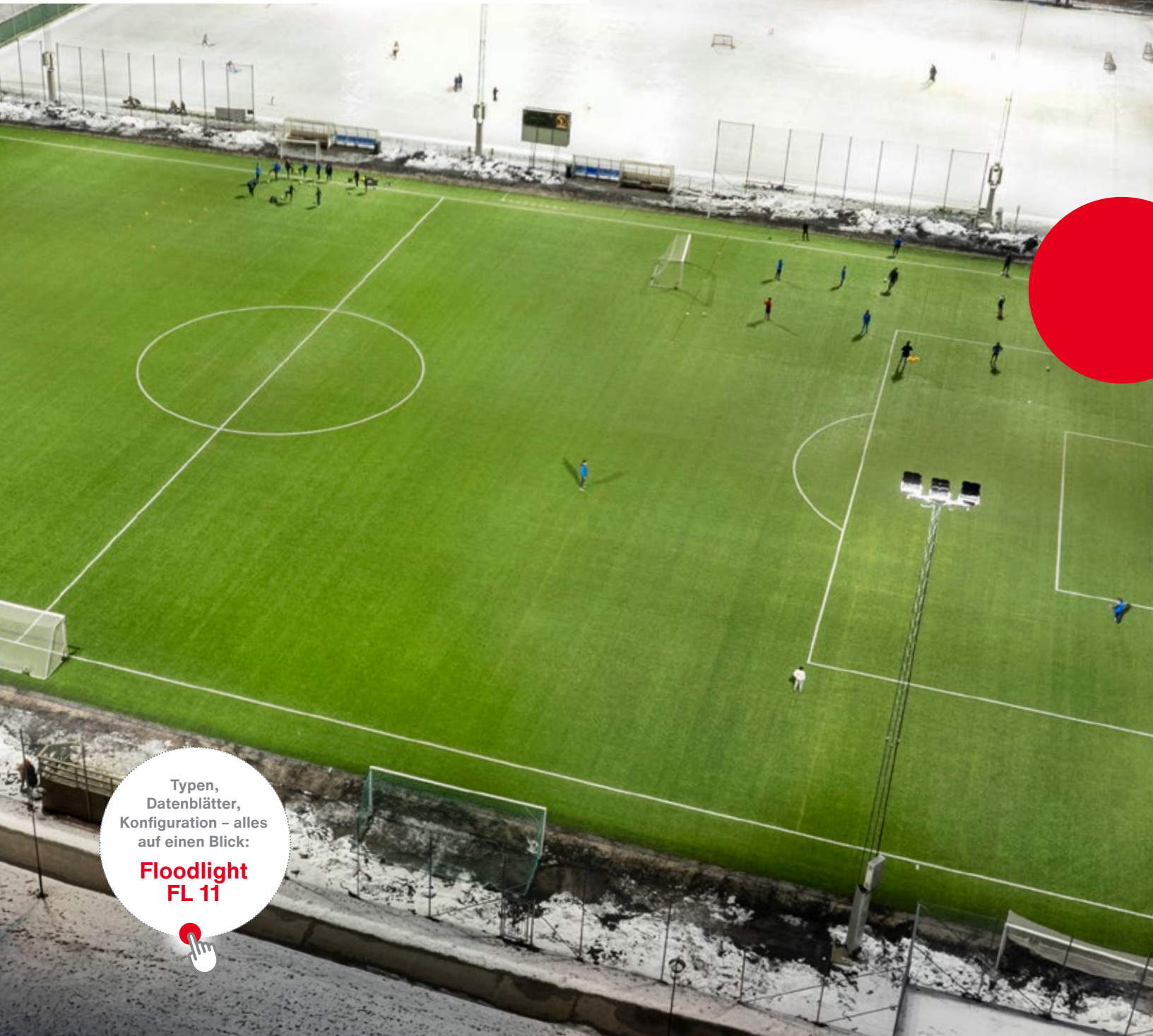


siteco

Floodlight FL 11

Punktgenaue Präzision.
Grenzenlose Möglichkeiten.



Typen,
Datenblätter,
Konfiguration – alles
auf einen Blick:

**Floodlight
FL 11**



Floodlight FL 11. Die neue Dimension des Lichts.



Werden Sie zum Minimalisten.

Mit unserer Power-Lösung sparen Sie Geld, Strom und CO₂. Sie kommt mit weniger Flutern aus als eine Vergleichs-LED-Lösung und beleuchtet Flächen dank neuer Lichtverteilungen dabei noch präziser.

Machen Sie keine halben Sachen.

100% Flexibilität bei Planung, Installation, Ausrichtung und Steuerung. Dazu gehören auch die flexible Platzierung des EVG, um 360° drehbare LED-Module und zwei Baugrößen.

Sagen Sie Ja zum Umweltschutz.

„Grünes“ Flutlicht mit austauschbaren Komponenten, recycelbaren Materialien, insektenfreundlichen Lichtfarben und vor allem ohne Lichtimmission – geliefert in plastikfreier Verpackung. Umweltschutz ist für uns kein leeres Versprechen.

Grenzenlos – und dabei präzise auf den Punkt.

Sportliche Höchstleistung benötigt ideale Lichtverhältnisse. Daher ist unser Fluter FL 11 blendfrei und präzise steuerbar – und wird Ihre bisherigen Erwartungen an den Sehkomfort von Spielern und Zuschauern weit übertreffen.

Der FL 11 deckt die besonderen Erfordernisse im Sportbetrieb optimal ab. Er ist energieeffizient und leicht montierbar. Und zugleich flexibel genug, um kurzfristig und präzise auf veränderte Bedingungen reagieren zu können. Egal ob auf Sportplätzen, Spielfeldern oder in Hallen: FL 11 vereint Sehkomfort, Kostenersparnis, Klimaschutz und Flexibilität. Optimales Licht – für Teamplayer und Einzelkämpfer. Und für perfekt inszenierte Sportkrisis.

Neue Im-Pakete:
höhere
Beleuchtungsstärke
auf Ihrem
Sportplatz!



- ⊕ Hocheffizienter Betrieb mit weniger Leuchten dank neuer Lichtverteilung
- ⊕ Einfache Wartung dank flexibler EVG-Integration an Mast oder Leuchte
- ⊕ Blendfreies Licht mit 0 % Lichtimmission ohne störendes Licht für Anwohner und Natur
- ⊕ Maximale Flexibilität und Präzision durch drehbare Module und justierbaren Lichtkopf
- ⊕ Bedarfsgerechte Lichtsteuerung mit DALI 2, DMX RDM und SITECO Connect Sports
- ⊕ Brillante Farbwiedergabe & flickerfreie Superzeitlupen für TV-Übertragungen
- ⊕ Hochwertige, langlebige Verarbeitung mit vergilbungsfreien PMMA-Linsen, robuster Glasabdeckung und Aluminium-Druckguss
- ⊕ Geringer Blaulichtanteil im Farbspektrum



Projekt: FC Aschheim, Deutschland

Produkt: Floodlight FL 11

Meister der Anpassung.

Weil keine Sportstätte exakt wie die andere ist, kann es auch die Beleuchtung nicht sein. Muss sie auch nicht. Der Fluter FL 11 ist so aufgebaut, dass er maximal flexibel unterschiedlichste Anforderungen erfüllt – beginnend bei der Planung bis hin zu Montage und Ausleuchtung.

Frei bei der Platzierung

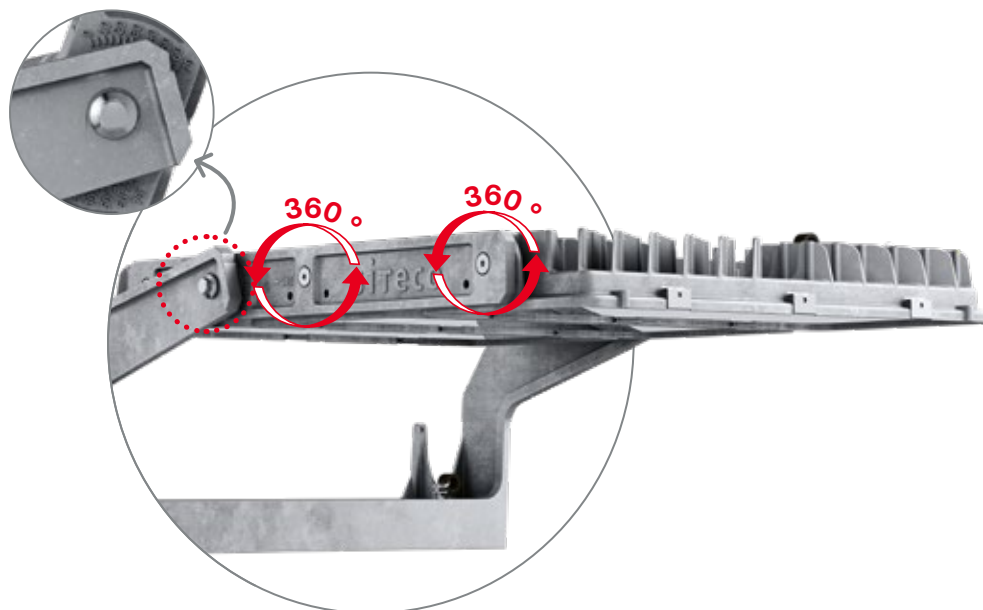
Kompakt an der Leuchte oder frei platziert am Mast – wo der Treiber am besten aufgehoben ist, entscheiden Sie. Aber eines steht fest: Mit ausgelagertem EVG wird jede Wartung zum Kinderspiel.

Frei beim Anschluss

230 V oder 400 V? Natürlich beides! Sie müssen sich nicht vor der Bestellung entscheiden. Floodlight FL 11 ist mit einem variablen EVG ausgestattet, das beide Anschlussoptionen ermöglicht.

Frei beim Justieren

Die Module des Floodlight FL 11 sind um 360° drehbar, der Lichtkopf selbst kann in 2,5°-Schritten justiert werden. So lassen sich die Lichtkegel hochpräzise und bedarfsgerecht anpassen.





0%
Lichtimmission

Licht – dort, wo es der
Sportler braucht und die
Zuschauer es wünschen.



Licht mit grünem Gewissen an Bord.

Licht ist unser Taktgeber. Künstliches Licht kann störend wirken, es kann uns und die Umwelt aus dem Takt bringen – mit weitreichenden Folgen gerade für Insekten und die ganze nachgelagerte Nahrungskette. Die gute Nachricht: Mit dem Fluter FL 11 lässt sich genau das vermeiden. Er erfüllt alle Kriterien aktueller Umweltschutzgesetze und Planungsdirektiven. Denn wo vom Menschen genutzte Flächen und Lebensräume von Tieren immer näher beieinander liegen, muss Licht eine besondere Verantwortung übernehmen.

Zielgerichtet mit 0% Lichtimmission

Dank neuer, asymmetrischer Lichtverteilungen bringt Floodlight FL 11 sein Licht besonders präzise und zielgerichtet auf Sportplatz oder Spielfeld – und zwar nur dorthin. Ohne Streulicht und Lichtimmission bleibt der Nachthimmel dunkel. Und Natur sowie Anwohner ungestört.

Insektenverträgliches Licht für mehr Artenvielfalt

Je wärmer die Lichtfarbe, desto geringer die Anlockwirkung für Insekten. Deswegen bietet SITECO seinen Fluter FL 11 mit besonders insektenfreundlichen 3.000 K an. Davon profitieren auch andere Tierarten: alle Fressfeinde von Insekten, Zugvögel und selbst Fische und Amphibien, die nahe an menschlicher Bebauung leben.

Besonders insektenfreundliches
Licht mit

3.000 K

Die Nr. 1 auf jedem Fußballplatz

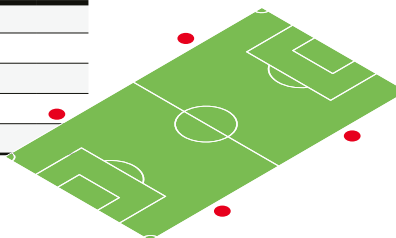
Egal ob 4- oder 6-Mast-Anlagen – unser Planflächenstrahler Floodlight FL 11 ist so konfiguriert, dass er alle gängigen Geometrien abdeckt und mit 0 % Lichtimmission die bestehenden Verbands- und Normvorgaben erfüllt.

Anwendungsbeispiele mit Floodlight FL 11

Spielfeld: 105 × 68 m; Lichtpunkthöhe: 16 m

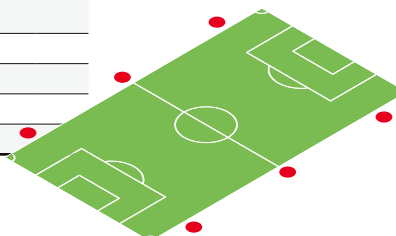
4-Mast-Anlage

4 Masten	FL 11 maxi pro		FL 11 maxi
	Beleuchtungs- klasse II	Beleuchtungs- klasse III	Beleuchtungs- klasse III
Lichtverteilung	12 × PL64	8 × PL64	8 × PL 64
Horizontale Beleuchtungsstärke Em	217 lx	165 lx	110 lx
Gleichmäßigkeit U0 g1	0,63	0,60	0,60
Gesamtanzahl Fluter pro Platz	12	8	8
GR-max Wert	47,4	45,5	45



6-Mast-Anlage

4 Eckmasten und 2 Mittelmasten	FL 11 maxi pro		FL 11 maxi
	Beleuchtungs- klasse II*	Beleuchtungs- klasse III	Beleuchtungs- klasse III
Lichtverteilung	4 × PL64 8 × PL33T	2 × PL64 4 × PL33T	8 × PL33T
Horizontale Beleuchtungsstärke Em	242 lx	122 lx	109 lx
Gleichmäßigkeit U0 g1	0,72	0,67	0,61
Gesamtanzahl Fluter pro Platz	12	6	8
GR-max Wert	47,3	47,1	44,8



* Klasse II kann auch mit 10 Flutern umgesetzt werden. (Em: 205 lx | U0 g1: 0,63)

Beleuchtungsnormen und -anforderungen der Verbände	Klasse I	Klasse II	Klasse III
Horizontale Beleuchtungsstärke E_{av} lx	500	200	75
Gleichmäßigkeit U0 E_{min} / E_{av}	0,7	0,6	0,5
GR	55	55	55
Farbwiedergabeindex R_a	70	60	60

Erläuterung Lichtverteilung:

PL43: Platzbeleuchtung, Strahlung im Verhältnis zur Lichtpunkthöhe: Breite 4 / Tiefe 3

PL33T: Platzbeleuchtung, Strahlung im Verhältnis zur Lichtpunkthöhe: Breite 3 / Tiefe 3, mit Dreiecksverteilung

PL64: Platzbeleuchtung, Strahlung im Verhältnis zur Lichtpunkthöhe: Breite 6 / Tiefe 4

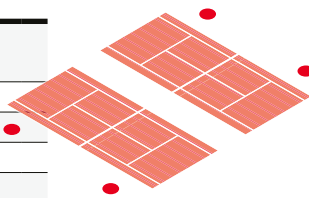
Spiel, Satz, Sieg – auf jedem Tenniscourt.

Anwendungsbeispiele mit Floodlight FL 11

Spielfeld: 35 × 35 m; Lichtpunkthöhe: 10 m

4-Mast-Anlage

4 Masten	FL 11 maxi pro	FL 11 maxi
	Beleuchtungs- klasse II	Beleuchtungs- klasse III
Anzahl Fluter pro Mast Lichtverteilung	4 × PL64	4 × PL33T
Horizontale Beleuchtungsstärke E _m	335 lx	269 lx
Gleichmäßigkeit U ₀ g ₁	0,8	0,71
Gesamtanzahl Fluter pro Platz	4	4
GR-max Wert	44,2	48,8



Beleuchtungsnormen und -anforderungen der Verbände	Klasse I	Klasse II	Klasse III
Horizontale Beleuchtungsstärke E _{av} lx	500	300	200
Gleichmäßigkeit U ₀ E _{min} /E _{av}	0,7	0,7	0,6
GR	50	50	55
Farbwiedergabeindex R _a	70	60	60

Erläuterung Lichtverteilung:

PL33T: Platzbeleuchtung, Strahlung im Verhältnis zur Lichtpunkthöhe: Breite 3 / Tiefe 3, mit Dreiecksverteilung

Dein Licht auf Knopfdruck.

Große Auswahl an Beleuchtungsszenarien.

Erst Training auf dem Sportplatz mit gedimmter Halfeldbeleuchtung, anschließend Derby-Spiel mit brillanter Farbwiedergabe für TV-Übertragungen. Check. Heute ein Indoor-Meisterschaftsspiel, morgen Veranstaltungsort für eine Messe. Jederzeit. Mit unserer App sind personalisierte Szenen schnell und einfach programmiert.

Für optimales Licht bei jedem Spiel.

Halfeldbeleuchtung

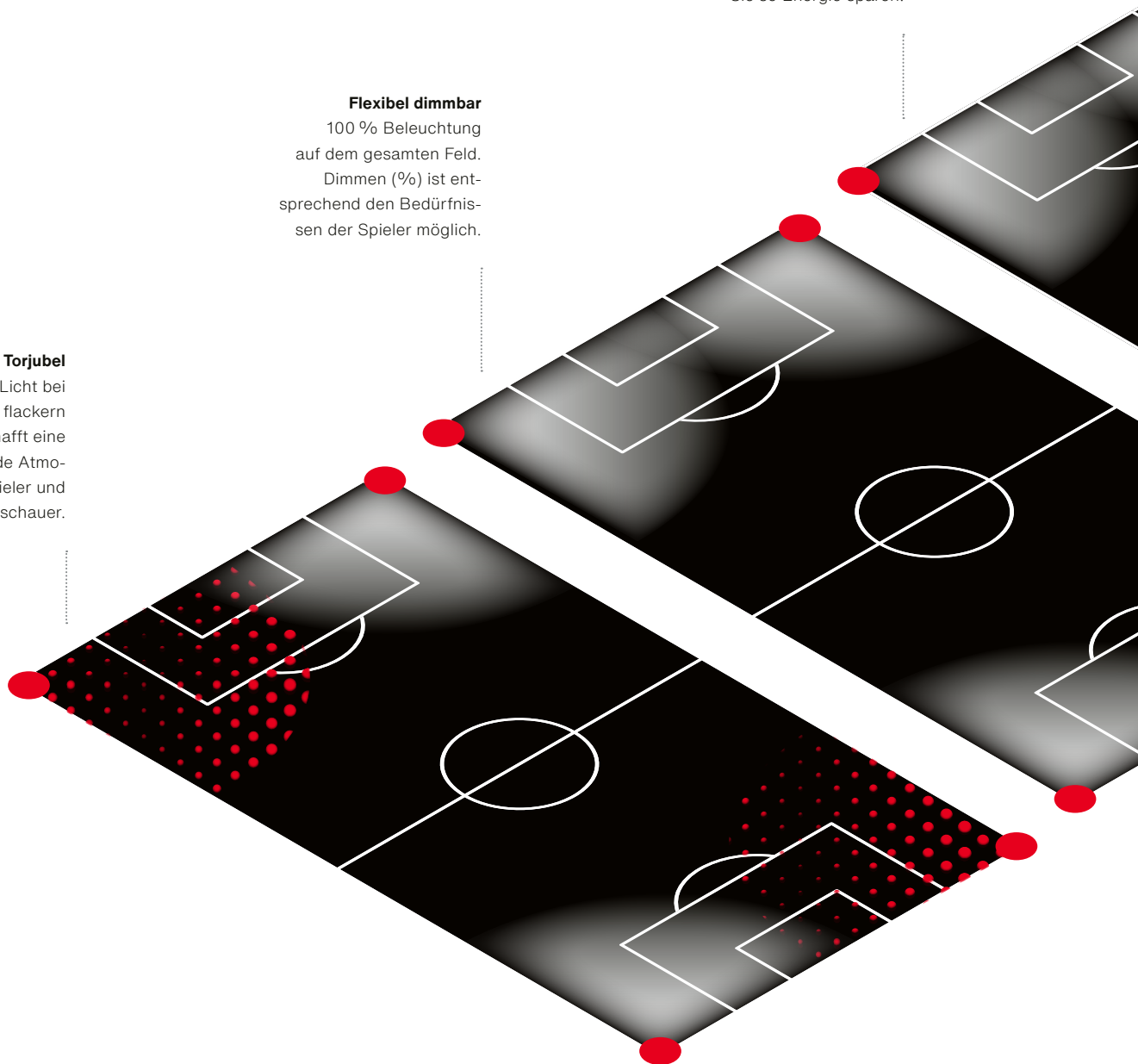
Beleuchten Sie optional nur eine Spielfeldhälfte. Wenn Sie nicht das gesamte Feld brauchen, können Sie so Energie sparen.

Flexibel dimmbar

100 % Beleuchtung auf dem gesamten Feld. Dimmen (%) ist entsprechend den Bedürfnissen der Spieler möglich.

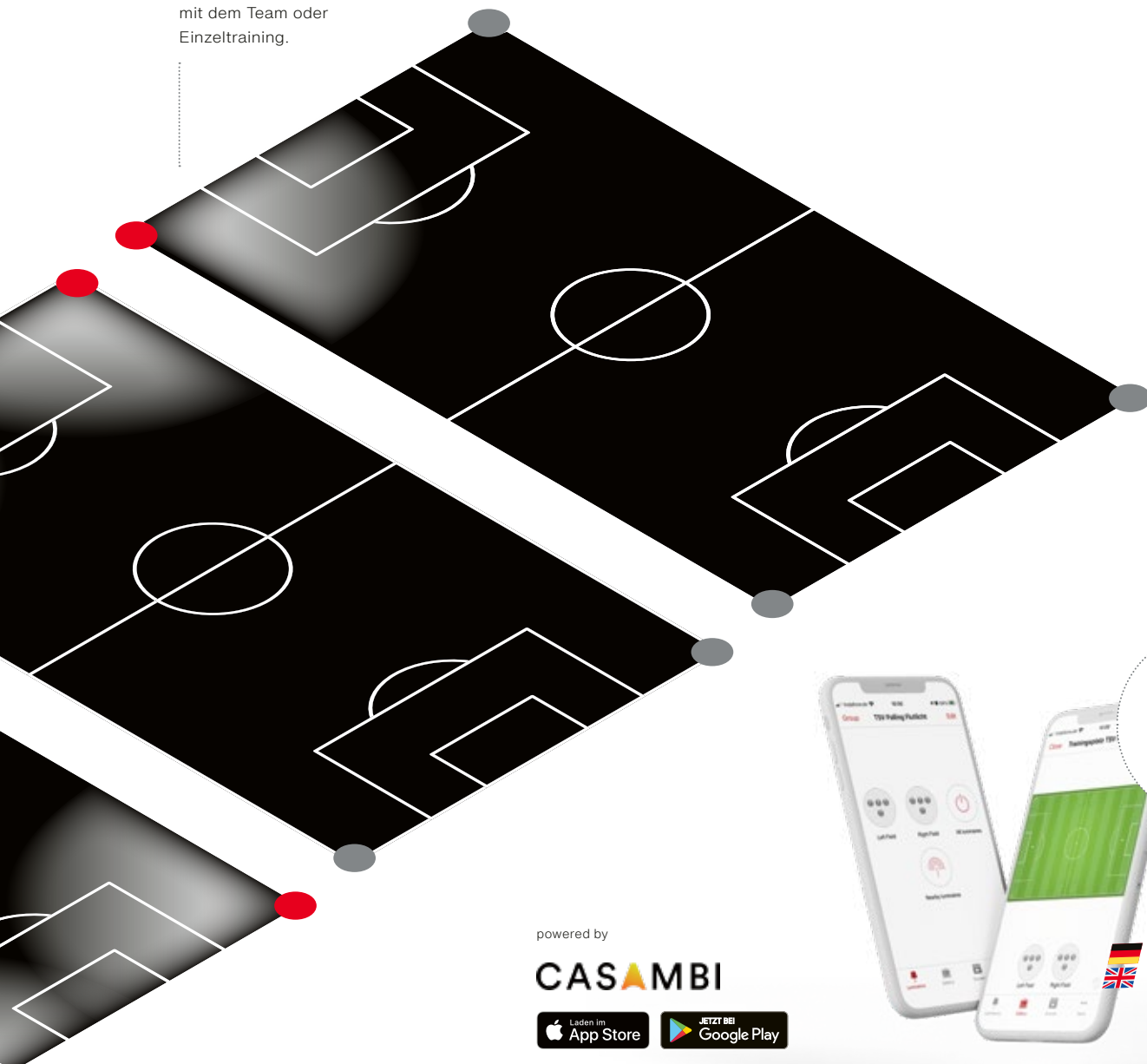
Torjubiläum

Lassen Sie das Licht bei einem Tor kurz flackern (7 s). Das schafft eine elektrisierende Atmosphäre für Spieler und Zuschauer.



Multifunktionales Einzelbeleuchtung

Steuern Sie einen einzelnen Scheinwerfer an. Zum Beispiel für ein Gespräch mit dem Team oder Einzeltraining.



powered by

CASAMBI



- **Einfache Lichtsteuerung** per Tablet oder Smartphone (Android oder iOS)
- **Ohne Wifi und Neu-Verkabelung**
- **Flexible Nutzung & Konfiguration** entsprechend Ihrem individuellen Bedarf
- **Maximale Energieeinsparung** dank anpassbarer Beleuchtungsszenen
- **Voll kompatibel** mit allen FL 11 DALI-Varianten
- **Personalisierte Accounts:** z. B. für Trainer
- **Einmalige Investition** – keine Lizenzgebühr

Beleuchtung ist Teamwork.

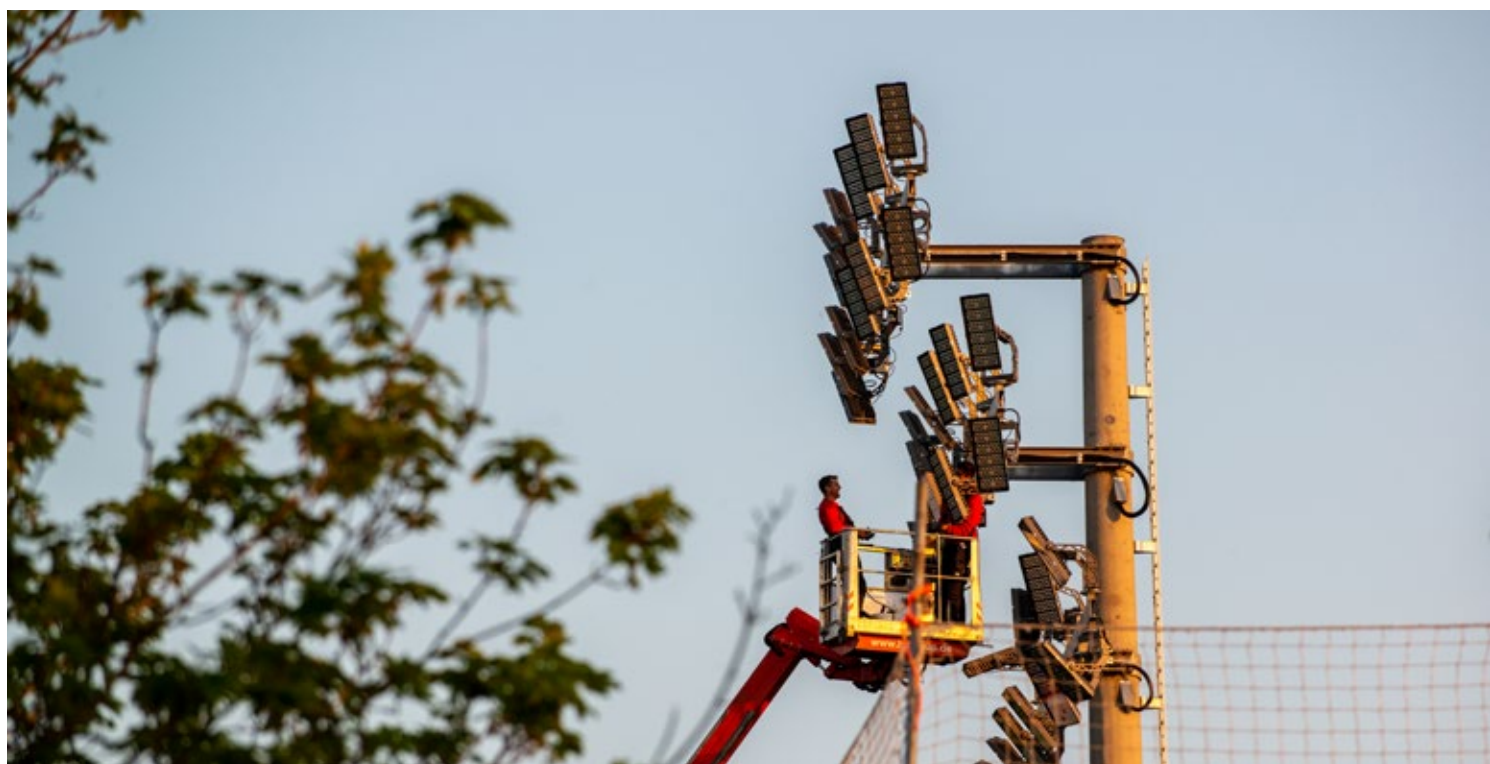
Wie viel Arbeit dürfen wir Ihnen abnehmen?

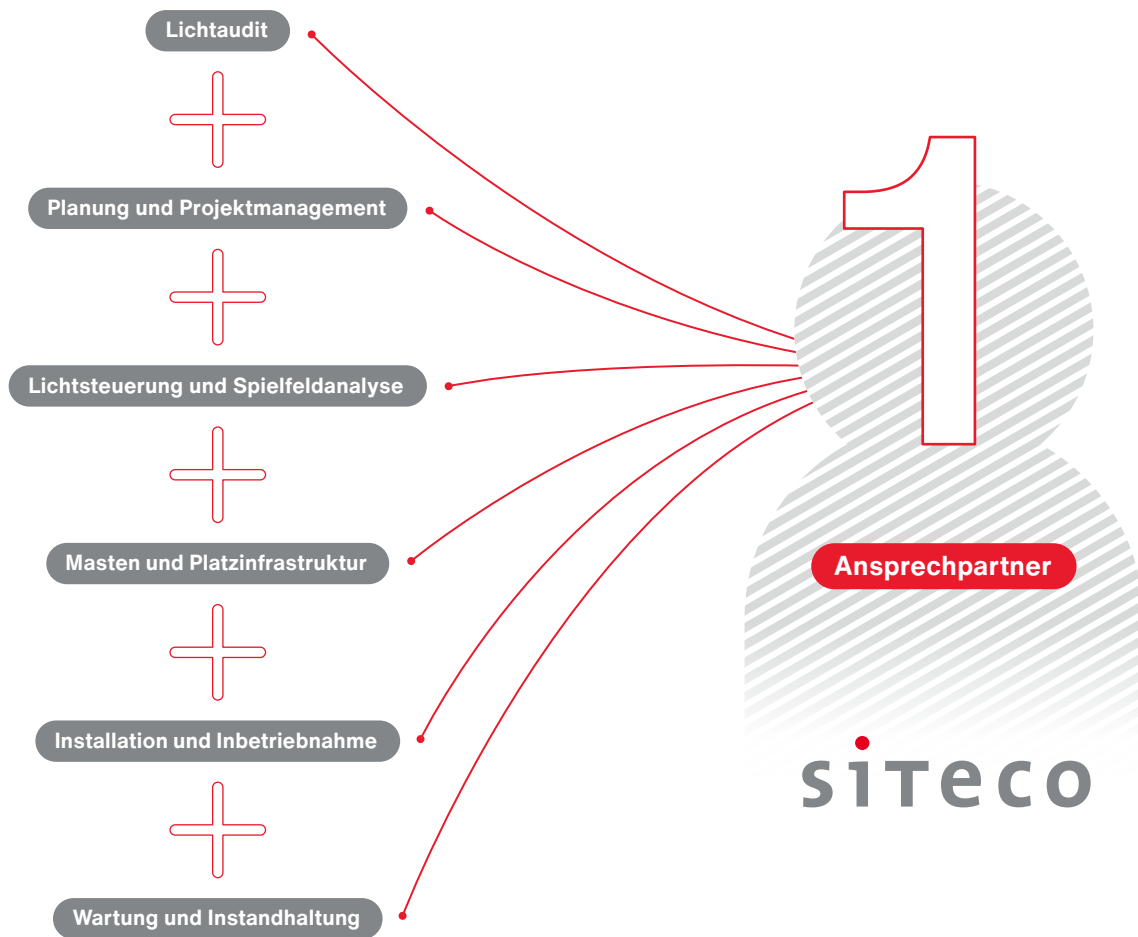
Sie möchten sich lieber auf Ihr Kerngeschäft konzentrieren?

Kein Problem: SITECO ist der richtige Partner an Ihrer Seite. Wir unterstützen Sie von der Idee bis zur bis hin zur Inbetriebnahme Ihrer Beleuchtung. Wir kümmern uns um Fördergelder und Finanzierungsmöglichkeiten. Und wenn die Beleuchtung einmal in Betrieb ist, sorgen wir dafür, dass alles reibungslos funktioniert und Ihr Energieverbrauch so niedrig wie möglich ist.

Was tut unser Projektmanagement für Sie?

- Projekt vor Ort begleiten
- Projekt koordinieren und kontrollieren
- Beleuchtungsanlagen installieren und abnehmen
- Partnerunternehmen beauftragen und aussteuern
- Verträge optimieren und abschließen
- Prüfungen und Messungen organisieren
- Projekt dokumentieren





Unser Service ist modular. Sie wählen, wobei wir Sie unterstützen.

Als der Lösungsanbieter im Sportbereich begleiten wir Sie im gesamten Prozess: von der Planung bis zur Installation und Inbetriebnahme. Mit einzigartigen Klapp- und Teleskopmasten. Steuerbar mit Sensorik und Software für die Platzanalyse. Und klar: dem besten Licht mit höchster Effizienz. Sie entscheiden dabei ganz flexibel, wobei wir Sie unterstützen dürfen.

Floodlight FL 11 Varianten



FL 11 maxi

Technische Daten

Bemessungslichtstrom: bis zu 147.000 lm
 Bemessungsleistung: bis zu 1.022 W
 Leuchten-Lichtausbeute: bis zu 144 lm/W
 Bemessungslebensdauer: bis zu 100.000 h
 Empfohlene Lichtpunkthöhe: ab 10 m

Varianten

Power (für Sportstätten im Außenraum)
 Longlife (für Industrie oder Innenraumanwendungen)

Gewicht

mit EVG am Bügel 23,1 kg, Remote 17,2 kg

Anwendungen

Sportplätze, Stadien, Arenen, Flughäfen, Container-Terminals

Lichtverteilungen

1 2 3 4 5 6 7



FL 11 maxi pro

Technische Daten

Bemessungslichtstrom: bis zu 220.500 lm
 Bemessungsleistung: bis zu 1.540 W
 Leuchten-Lichtausbeute: bis zu 143 lm/W
 Bemessungslebensdauer: bis zu 100.000 h
 Empfohlene Lichtpunkthöhe: ab 16 m

Varianten

Power (für Sportstätten im Außenraum)
 Longlife (für Industrie oder Innenraumanwendungen)

Gewicht

mit EVG am Bügel 29,4 kg, Remote 23,5 kg

Anwendungen

Sportplätze, Stadien, Arenen, Flughäfen, Container-Terminals

Lichtverteilungen

1 2 3 4 5 6 7

Optikkonzept

Linsen aus PMMA, ohne Vergilbung

Lichtfarben

3.000 K | 4.000 K | 5.000 K | 5.700 K
 Farbwiedergabe: CRI 70 | CRI 80/90 (nur 5.700 K)
 oder auf Anfrage
 Lichtimmission: 0 %

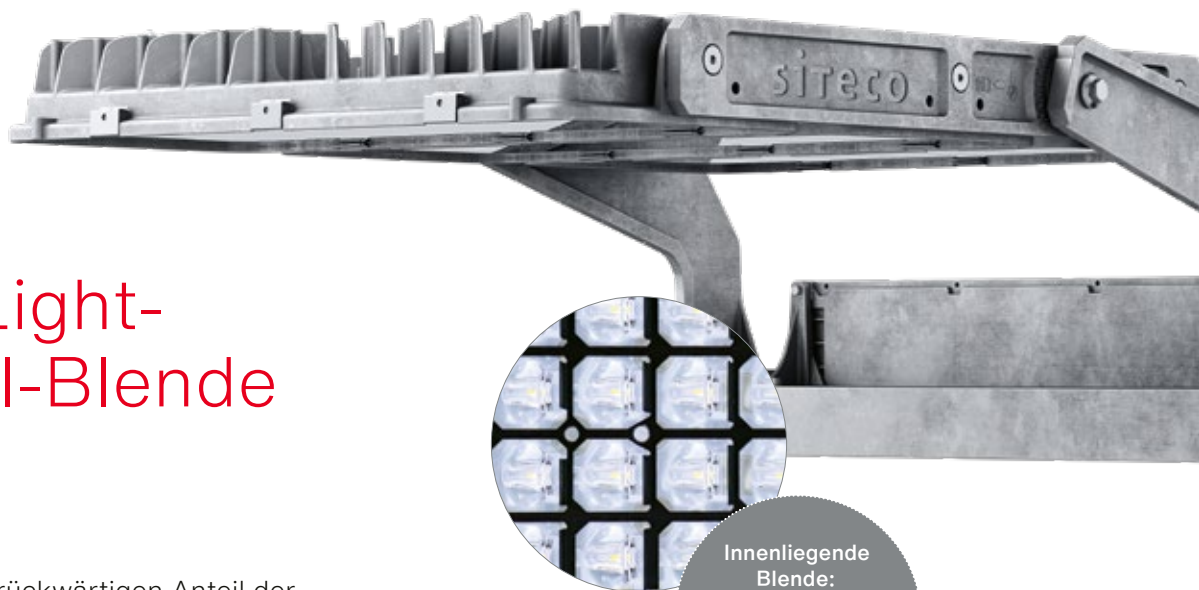
Schutzart

IP66
 Schutzklasse: SK I



Variantenüberblick

EVG am Bügel oder ausgelagert bis zu 150 m (Remote)
 Nennspannung: 220 ... 240 V | 380 ... 400 V, 50/60 Hz, AC
 DALI 2 oder DMX-RDM



Back-Light-Control-Blende (BLC)

Möchten Sie den rückwärtigen Anteil der Lichtverteilung begrenzen? Dann ist die innenliegende Back-Light-Control-Blende die richtige Wahl, um Ihre Ausleuchtung noch präziser zu gestalten.

Innenliegende Blende:
keine zusätzliche Windlast,
keine statischen Probleme

Lichtverteilungen für FL 11 Varianten:

<p>1</p> <p>PL64 – Für tiefstrahlende Ausleuchtung von Plätzen</p>	<p>2</p> <p>PL33T – Für Ausleuchtung von Ecken</p>	<p>3</p> <p>PL52 – Für Ausleuchtung von breiten Straßen und Parkplätzen</p>	<p>4</p> <p>PL61 – Für Ausleuchtung von Straßen mit hohen Lichtpunkt-abständen</p>
<p>5</p> <p>PL43 – Für tiefstrahlende Ausleuchtung von Plätzen</p>	<p>6</p> <p>RS07 RS08 RS12 – Für lange Distanzen in Stadien und Hallen</p>	<p>7</p> <p>RSD11 RSD12 RSD13 – Für lange Distanzen in Stadien und Hallen mit maximalem Lichtstrom</p>	



Umweltschutz. Ehrlich umgesetzt.

Ist ein Produkt schon nachhaltig, wenn es weniger Strom verbraucht? Nein, denn auch Herstellung und Entsorgung zählen bei der Bilanz. Deswegen fertigen wir den Fluter FL 11 energieoptimiert in Deutschland, und zwar nach einem ausgefeilten modularen Konzept und mit einer plastikfreien Verpackung. All das gehört für uns zu **Made in Germany**.

SITECO bietet:

**Zukunfts-
sicherheit &
komfortable
Wartung**

Module, Treiber und andere Komponenten lassen sich unkompliziert und teils sogar werkzeuglos austauschen – ideal für Reparaturen und Upgrades im Handumdrehen.

SITECO denkt langfristig.

SITECO bietet:

**0 %
Lichtimmission**

0 % Licht in die obere Hemisphäre ist das Ziel. Und genau das schafft Floodlight FL 11 dank seiner asymmetrischen Lichttechnik. Für einen **natürlich dunklen Nachthimmel**.

SITECO bietet:

**Gezielte
Lichtsteuerung**

SITECO Leuchten lassen sich bedarfsgerecht dimmen, schalten und steuern. Die reduzierte Lichtmenge wirkt sich positiv auf **Umwelt und Natur** aus.

SITECO bietet:

**Umwelt-
freundliche
Produktion und
Verpackung**

SITECO produziert in Deutschland unter **Umweltschutz-Richtlinien**. Das heißt: keine langen Transportwege um den halben Globus und eine Verpackung **ohne Plastik**.

SITECO bietet:

**Nachhaltiges
Licht**

Vom Aluminium-Druckguss-Gehäuse bis zu den modernsten LED-Generationen mit eigens entwickelter Lichttechnik – bei uns ist alles auf einen **langlebigen Betrieb mit hoher CO₂-Einsparung** ausgelegt.

Einsparrechnung für Ihre Beleuchtung und Installation einer 4-Mast-Anlage.

3t CO₂
pro Jahr sparen

	Altanlage	Neuanlage
Leuchtentyp	8 x 2.000 W HQI	FL 11 maxi 917 W
Energieverbrauch pro Jahr kWh	8.800	3.668
Betriebskosten pro Jahr €	3.680	1.284
Energie	3.080	1.284
Wartung	600	wartungsarm
Einsparung pro Jahr €		-2.396

Zusätzliche Einsparungen mit SITECO Connect Sports realisierbar.

Senkung der
Betriebskosten um

70%

-70 % Kosteneinsparung

Bis zu 40 % Förderung möglich

Wie viel Geld und CO₂ können Sie einsparen? Machen Sie jetzt den
SITECO Energiesparcheck. www.siteco.de/loesungen/lichtaudit-aussenbereich



Kontakt.

Siteco GmbH

Georg-Simon-Ohm-Str. 50
83301 Traunreut, Deutschland
Tel. +49 8669 330
sports@siteco.com

Daniel Gandara Gil

Head of Sports Deutschland
Tel. +49 151 619 277 49
d.gandaragil@siteco.de

siteco.com