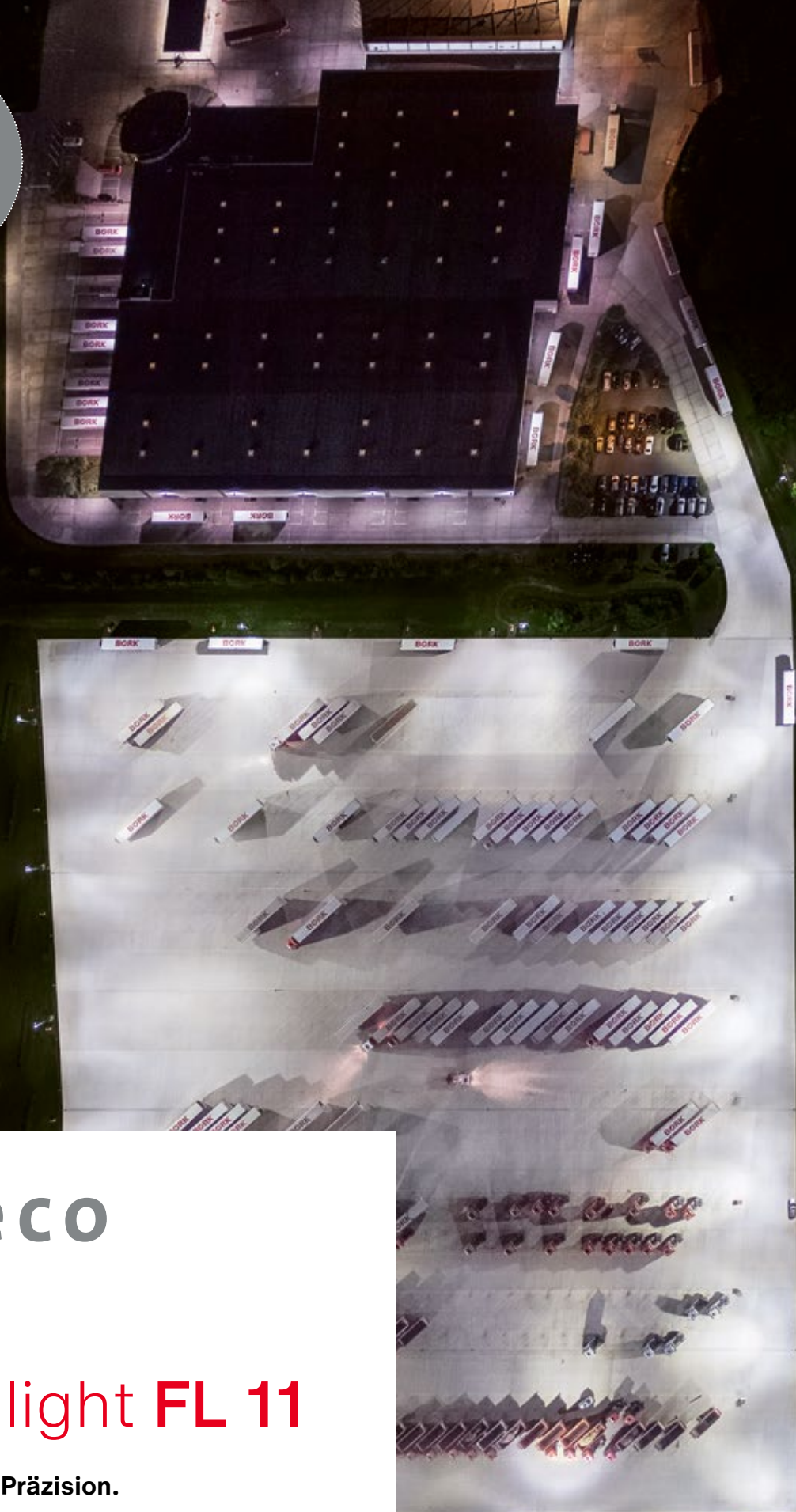


Typen,  
Datenblätter,  
Konfiguration –  
alles auf einen Blick:

Floodlight  
FL 11



siteco

## Floodlight **FL 11**

Punktgenaue Präzision.  
Grenzenlose Möglichkeiten.



# Floodlight FL 11 – die neue Dimension des Lichts.

## **Werden Sie zum Minimalisten.**

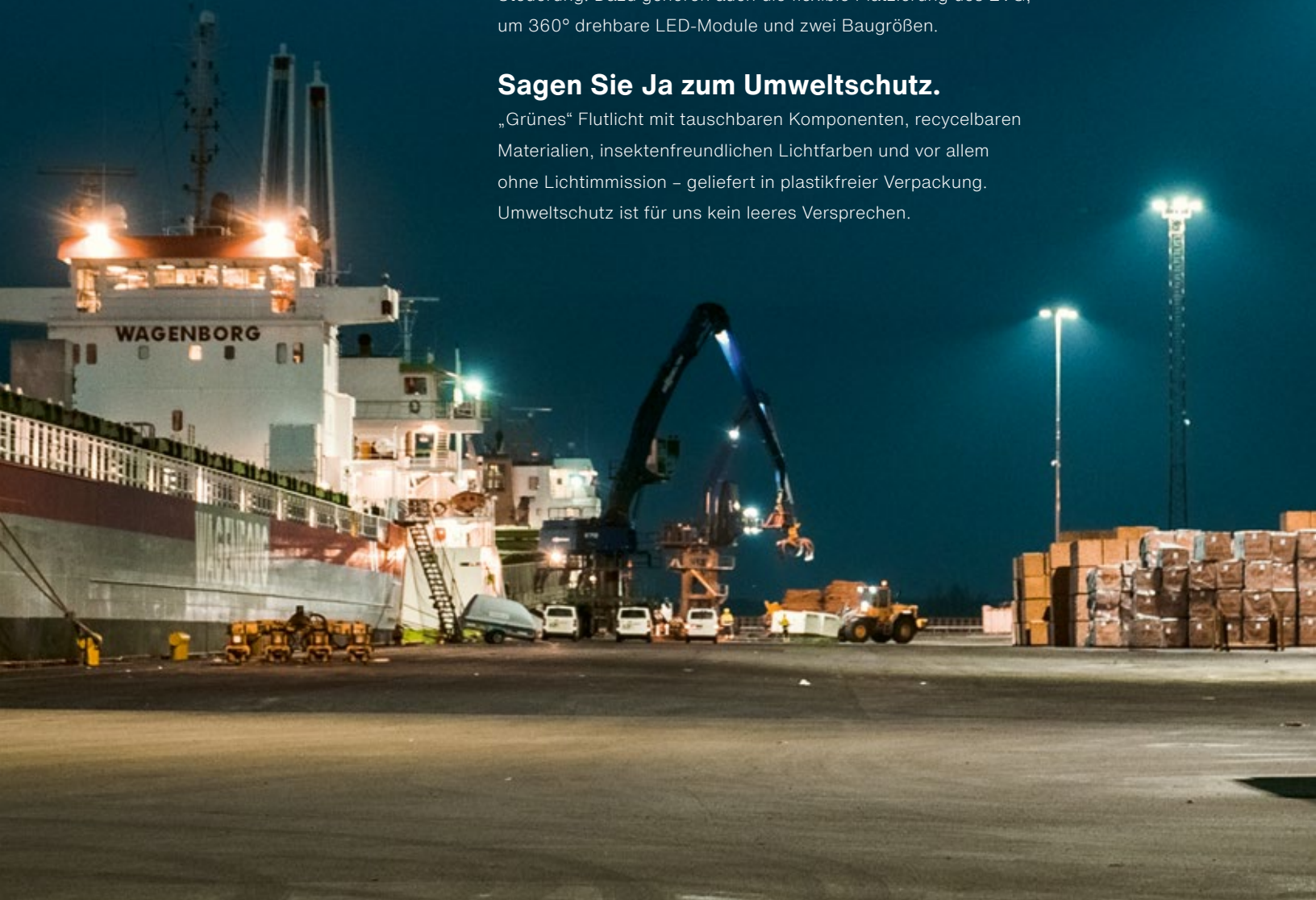
Mit unserer Power-Lösung sparen Sie Geld, Strom und CO<sub>2</sub>. Sie kommt mit weniger Flutern aus als eine Vergleichs-LED-Lösung, beleuchtet Flächen dank neuer Lichtverteilungen aber noch präziser.

## **Machen Sie keine halben Sachen.**

100% Flexibilität bei Planung, Installation, Ausrichtung und Steuerung. Dazu gehören auch die flexible Platzierung des EVG, um 360° drehbare LED-Module und zwei Baugrößen.

## **Sagen Sie Ja zum Umweltschutz.**

„Grünes“ Flutlicht mit austauschbaren Komponenten, recycelbaren Materialien, insektenfreundlichen Lichtfarben und vor allem ohne Lichtimmission – geliefert in plastikfreier Verpackung. Umweltschutz ist für uns kein leeres Versprechen.





# Grenzenlos – und dabei präzise auf den Punkt.

Nicht alles in betrieblichen oder logistischen Abläufen ist gut planbar. Licht von SITECO schon. Floodlight FL 11 koordiniert Licht präzise und zielgenau. Outdoor wie indoor. Etwa auf Logistikflächen, bei denen es einerseits auf blendfreie Sicht ankommt, andererseits keine unnötigen Immissionen Mensch und Natur beeinträchtigen dürfen.

Zugleich ist Floodlight FL 11 in seinen Möglichkeiten flexibel und grenzenlos. Egal ob auf Güterumschlagplätzen, Fracht- oder Flughäfen, Produktions- oder Lagerhallen: Floodlight FL 11 bringt Kosteneffizienz, Klimaschutz, Sicherheit, Flexibilität und Bedienkomfort in Einklang. Womit wir bei der wesentlichen Stärke des Floodlight FL 11 wären: nämlich dass es keine Schwächen hat.



- ⊕ Hocheffizienter Betrieb mit weniger Leuchten dank neuer Lichtverteilung
- ⊕ Einfache Wartung dank flexibler EVG-Integration an Mast oder Leuchte
- ⊕ Blendfreies Licht mit 0 % Lichtimmission ohne störendes Licht für Anwohner und Natur
- ⊕ Maximale Flexibilität und Präzision durch drehbare Module und justierbaren Lichtkopf
- ⊕ Bedarfsgerechte Lichtsteuerung mit DALI
- ⊕ Hochwertige, langlebige Verarbeitung mit vergilbungsfreien PMMA-Linsen, robuster Glasabdeckung und Aluminium-Druckguss-Teilen

# Meister der Anpassung.

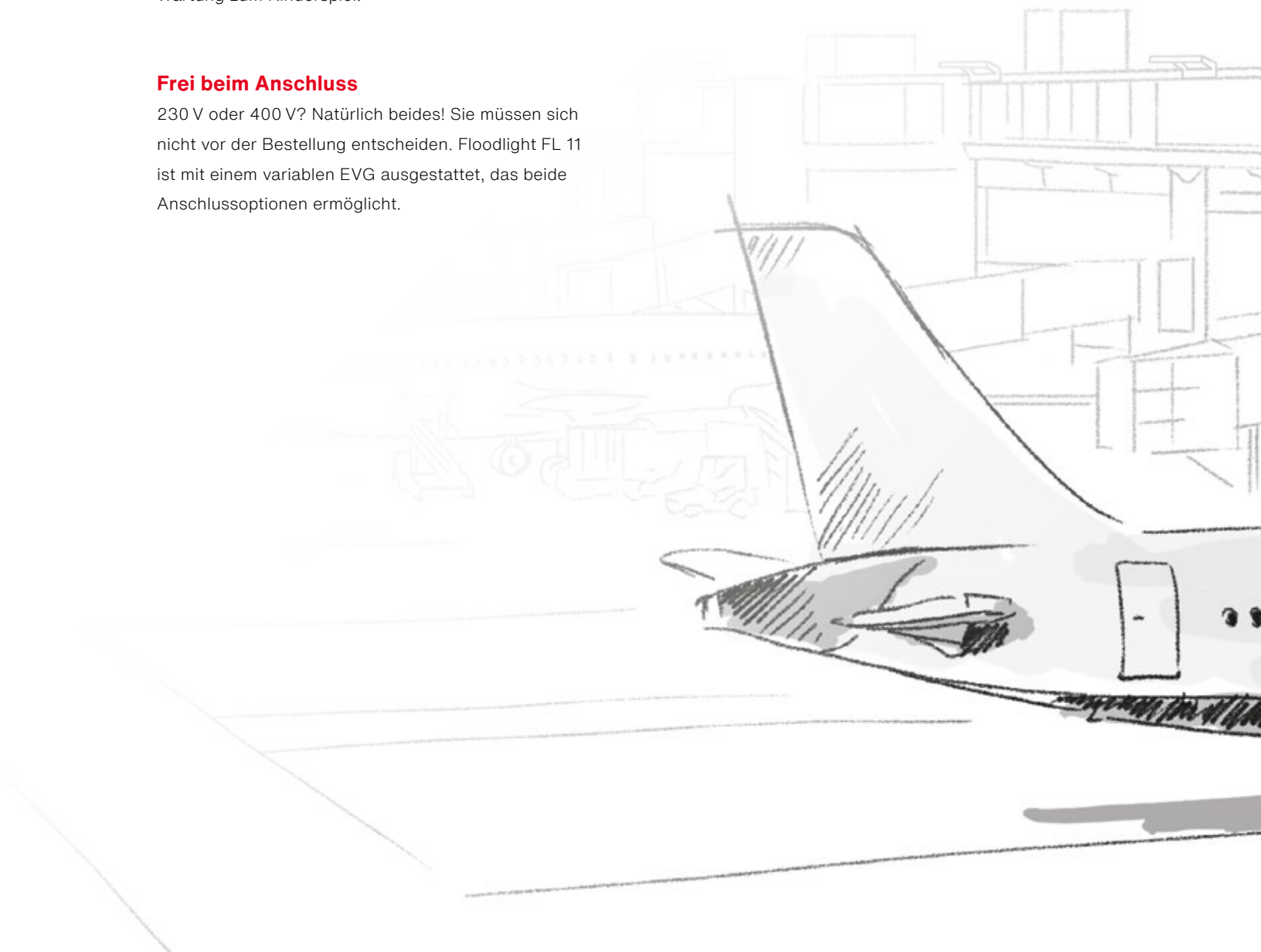
Weil keine Nutzfläche exakt wie die andere ist, kann es auch das Licht nicht sein. Muss es auch nicht. Floodlight FL 11 ist so aufgebaut, dass es maximal flexibel unterschiedlichste Anforderungen erfüllt – beginnend bei der Planung bis hin zu Montage und Ausleuchtung.

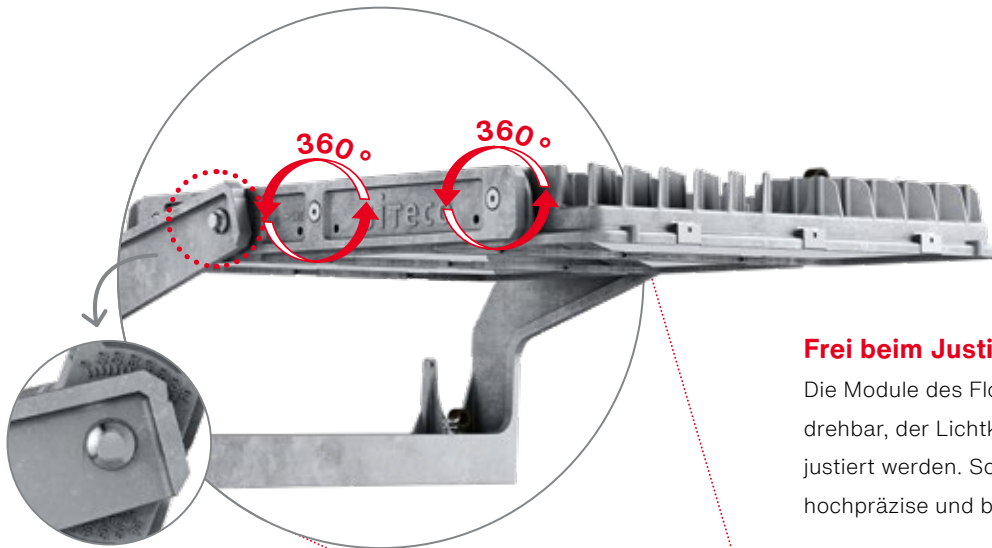
## **Frei bei der Platzierung**

Kompakt an der Leuchte oder frei platziert am Mast – wo der Treiber am besten aufgehoben ist, entscheiden Sie. Aber eines steht fest: Mit ausgelagertem EVG wird jede Wartung zum Kinderspiel.

## **Frei beim Anschluss**

230 V oder 400 V? Natürlich beides! Sie müssen sich nicht vor der Bestellung entscheiden. Floodlight FL 11 ist mit einem variablen EVG ausgestattet, das beide Anschlussoptionen ermöglicht.





### Frei beim Justieren

Die Module des Floodlight FL 11 sind um 360° drehbar, der Lichtkopf selbst kann in 2,5°-Schritten justiert werden. So lassen sich die Lichtkegel hochpräzise und bedarfsgerecht anpassen.





0%  
Lichtimmission

Licht – da, wo es der Arbeiter  
braucht und wo es die  
Anwohner und die Natur  
nicht stört.



# Licht mit grünem Gewissen an Bord.

Licht ist unser Taktgeber. Künstliches Licht kann störend wirken, es kann uns und die Umwelt aus dem Takt bringen – mit weitreichenden Folgen gerade für Insekten und die ganze nachgelagerte Nahrungskette. Die gute Nachricht: Mit Floodlight FL 11 lässt sich genau das vermeiden. Es erfüllt alle Kriterien aktueller Umweltschutzgesetze und Planungsdirektiven. Denn wo vom Menschen genutzte Flächen und Lebensräume von Tieren immer näher beieinander liegen, muss Licht auch eine besondere Verantwortung übernehmen.

## **Zielgerichtet mit 0% Lichtimmission**

Dank neuer, asymmetrischer Lichtverteilungen bringt Floodlight FL 11 sein Licht besonders präzise und zielgerichtet auf die Nutzflächen – und zwar nur dorthin. Ohne Streulicht und Lichtimmission bleiben der Nachthimmel sowie Natur und Anwohner in der Nachbarschaft ungestört.

## **Insektenverträgliches Licht für mehr Artenvielfalt**

Je wärmer die Lichtfarbe, desto geringer die Anlockwirkung für Insekten. Deswegen bietet SITECO sein Floodlight FL 11 mit besonders insektenfreundlichen 3.000 K an. Und davon profitieren auch andere Tierarten: alle Fressfeinde von Insekten, Zugvögel und selbst Fische und Amphibien, die nahe an menschlicher Bebauung leben.

Besonders insektenfreundliches

Licht mit

# 3.000 K



# Floodlight FL 11 Varianten



**FL 11 maxi**

## Technische Daten

Bemessungslichtstrom: bis zu 147.000 lm  
 Bemessungsleistung: bis zu 1.022 W  
 Leuchten-Lichtausbeute: bis zu 144 lm/W  
 Bemessungslebensdauer: bis zu 100.000 h  
 Empfohlene Lichtpunkthöhe: ab 10 m

## Varianten

Power (für Sportstätten im Außenraum)  
 Longlife (für Industrie oder Innenraumanwendungen)

## Gewicht

mit EVG am Bügel 23,1 kg, Remote 17,2 kg

## Anwendungen

Sportplätze, Stadien, Arenen, Flughäfen, Container-Terminals

## Lichtverteilungen

1 2 3 4 5 6 7



**FL 11 maxi pro**

## Technische Daten

Bemessungslichtstrom: bis zu 220.500 lm  
 Bemessungsleistung: bis zu 1.540 W  
 Leuchten-Lichtausbeute: bis zu 143 lm/W  
 Bemessungslebensdauer: bis zu 100.000 h  
 Empfohlene Lichtpunkthöhe: ab 16 m

## Varianten

Power (für Sportstätten im Außenraum)  
 Longlife (für Industrie oder Innenraumanwendungen)

## Gewicht

mit EVG am Bügel 29,4 kg, Remote 23,5 kg

## Anwendungen

Sportplätze, Stadien, Arenen, Flughäfen, Container-Terminals

## Lichtverteilungen

1 2 3 4 5 6 7

## Optikkonzept

Linsen aus PMMA, ohne Vergilbung

## Lichtfarben

3.000 K | 4.000 K | 5.000 K | 5.700 K  
 Farbwiedergabe: CRI 70 | CRI 80/90 (nur 5.700 K)  
 oder auf Anfrage  
 Lichtimmission: 0 %

## Schutzart

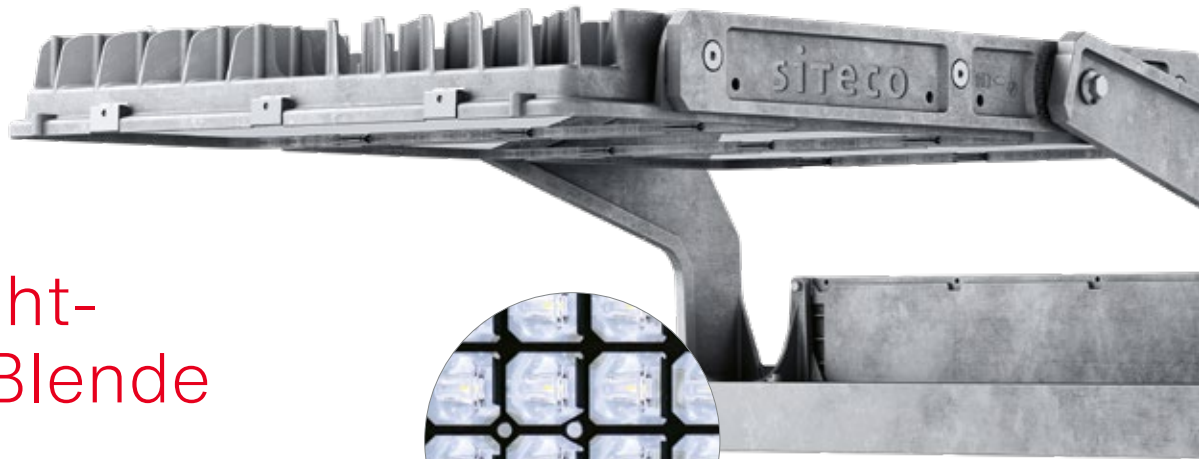
IP66  
 Schutzklasse: SK I



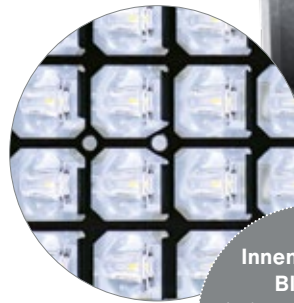
## Variantenüberblick

EVG am Bügel oder ausgelagert bis zu 150 m (Remote)  
 Nennspannung: 220 ... 240 V | 380 ... 400 V, 50/60 Hz, AC  
 DALI oder DMX-RDM





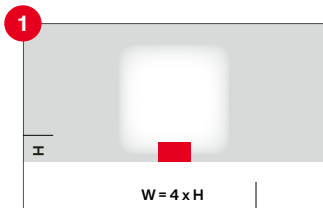
# Back-Light-Control-Blende (BLC)



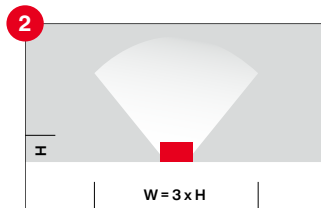
**Innenliegende Blende:**  
keine zusätzliche Windlast,  
keine statischen Probleme

Möchten Sie den rückwärtigen Anteil der Lichtverteilung begrenzen? Dann ist die innenliegende Back-Light-Control-Blende die richtige Wahl, um Ihre Ausleuchtung noch präziser zu gestalten.

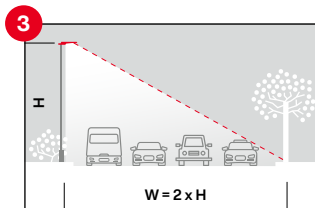
## Lichtverteilungen für FL 11 Varianten:



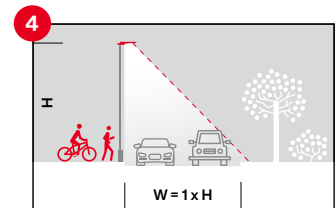
**PL64** – Für tiefstrahlende Ausleuchtung von Plätzen



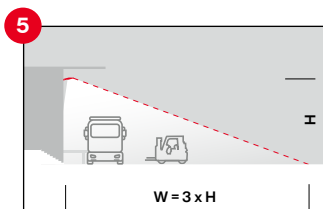
**PL33T** – Für Ausleuchtung von Ecken



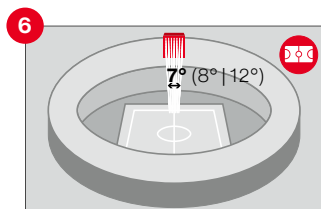
**PL52** – Für Ausleuchtung von breiten Straßen und Parkplätzen



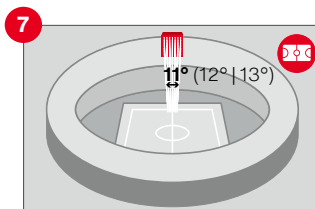
**PL61** – Für Ausleuchtung von Straßen mit hohen Lichtpunkt-abständen



**PL43** – Für tiefstrahlende Ausleuchtung von Plätzen



**RS07 | RS08 | RS12** – Für lange Distanzen in Stadien und Hallen



**RSD11 | RSD12 | RSD13** – Für lange Distanzen in Stadien und Hallen mit maximalem Lichtstrom



## Umweltschutz – ehrlich umgesetzt.



Ist ein Produkt schon nachhaltig, wenn es weniger Strom verbraucht? Nein, denn auch Herstellung und Entsorgung zählen bei der Bilanz. Deswegen fertigen wir den Floodlight FL 11 energieoptimiert in Deutschland, und zwar nach einem ausgefeilten modularen Konzept und mit einer plastikfreien Verpackung. All das gehört für uns zu **Made in Germany**.

SITECO bietet:

**Zukunfts-  
sicherheit &  
komfortable  
Wartung**

Module, Treiber und andere Komponenten lassen sich unkompliziert und teils sogar werkzeuglos austauschen – ideal für Reparaturen und Upgrades im Handumdrehen. **SITECO denkt langfristig.**

SITECO bietet:

**0 %  
Lichtimmission**

0 % Licht in die obere Hemisphäre ist das Ziel. Und genau das schafft Floodlight FL 11 dank seiner asymmetrischen Lichttechnik. Für einen **natürlich dunklen Nachthimmel.**

SITECO bietet:

**Gezielte  
Lichtsteuerung**

SITECO Leuchten lassen sich bedarfsgerecht dimmen, schalten und steuern. Die reduzierte Lichtmenge wirkt sich positiv auf **Umwelt und Natur** aus.

SITECO bietet:

**Nachhaltiges  
Licht**

Vom Aluminium-Druckguss-Gehäuse bis zu den modernsten LED-Generationen mit eigens entwickelter Lichttechnik – bei uns ist alles auf einen **langlebigen Betrieb mit hoher CO<sub>2</sub>-Einsparung** ausgelegt.

SITECO bietet:

**Umwelt-  
freundliche  
Produktion und  
Verpackung**

SITECO produziert in Deutschland unter **Umweltschutz-Richtlinien.** Das heißt: keine langen Transportwege um den halben Globus und eine Verpackung **ohne Plastik.**



# Energiesparen ist Teamwork.

Wie viel Arbeit dürfen wir Ihnen abnehmen?

## + Licht-Audit

Unsere Experten machen sich ein Bild von Ihrer Bestandsanlage und klären mit Ihnen die individuellen Anforderungen an die neue Anlage vor Ort.

- + Erfassung Bestand und Bestandsdaten
- + Betriebskosten- und CO<sub>2</sub>-Einsparungen
- + Investition und Payback

## + Planung

Genau auf Ihren Bedarf zugeschnitten erarbeiten wir ein Beleuchtungskonzept oder eine maßgeschneiderte Lösung – damit Sie von herausragender und nachhaltiger Licht- und Steuerungstechnologie profitieren können.

- + Lichtplanung
- + Beleuchtungs- und Elektrokonzept unter Berücksichtigung der Naturschutzgesetze
- + Planung der passenden Steuerung

## + Projektmanagement

Alles aus einer Hand: Mit unserem Projektmanager haben sie genau einen Ansprechpartner. Unser Mitarbeiter klärt die Formalitäten und koordiniert alle Schritte – damit alles zur rechten Zeit passiert und jeder gut eingebunden ist.

- + Projektkoordination und -steuerung

## + Förderung und Finanzierung

Mit unseren individuellen Finanzierungslösungen sparen Sie ab dem ersten Tag. Die Laufzeit ist dabei flexibel und richtet sich ganz nach Ihrem Bedarf. Außerdem erstellen wir den Effizienznachweis von mindestens 50 % CO<sub>2</sub>-Einsparung für den Förderantrag.

- + BMUV-Förderquoten und -Förderantrag
- + Finanzierung

## + Technischer Service

Sie entscheiden, ob wir die Installation durch unser Netzwerk von Installationspartnern gleich mitübernehmen. Auf Wunsch übernehmen wir auch den Betrieb Ihrer Anlage.

- + Installation und Inbetriebnahme von Leuchten und Steuerungen

## + Digitale Leitwarte

Die SITECO Leitwarte überwacht in Echtzeit: von der digitalen Verwaltung über Wartung und Instandhaltung bis zur Steuerung und Optimierung. So haben wir alles für Sie im Blick und steuern alle Arbeiten.

- + Fernüberwachung
- + Störungsidifikation und -behebung
- + Energiesparmonitoring

Wählen und kombinieren Sie diese sechs Servicemodule ganz nach Ihrem Bedarf.

Stets abgestimmt auf Ihr gewünschtes Servicelevel.

# Kontakt.

### Siteco GmbH

Georg-Simon-Ohm-Str. 50  
83301 Traunreut, Deutschland  
Tel. +49 8669 330  
info@siteco.com

### Technischer Support

Tel. +49 8669 338 44  
technicalsupport@siteco.com

siteco.com