

siteco




SITECO Connect

Anwendungsmöglichkeiten
im Parkhaus

Copyright 2020 by SITECO



Parkhaus (Sensor HC1 in Leuchte integriert)

Anwendungsmöglichkeiten			
Anwendung	Parkhaus (Sensor HC1 in Leuchte integriert)		
Steuerung	lokale Steuerung SITECO Connect	zentrale Steuerung SITECO Connect 22	zentrale Steuerung SITECO Connect 11
Leuchte	Monsun® 12/22 parking Sensor HC1 Beispiel 7.3 	Monsun® 12/22 parking Sensor HC1 Beispiel 7.2 	Monsun® 12/22 parking Sensor HC1 Beispiel 7.3 
Energiespar-Grundfunktion			
Tageslicht-Schwellwert & Bewegungs-Erfassung	•	•	•
manuelle Steuerung		•	•
Grundbeleuchtung bei Abwesenheit	•	•	•
Zusatzfunktionen			
Flexible Gruppierung		•	•
Wartungsbeleuchtung	•	•	•
Durchgangsbeleuchtung		•	•
Predictive Maintenance			•
Energy Monitoring			optional
Services			optional
Gebäude- o. Standortvernetzung			optional
Anwendungsmöglichkeiten			
Link zu	Seite 3	Seite 7	Seite 11



Beispiel 7.3

Parkhaus

**Monsun® 12
Sensor HC1**

lokale Steuerung

7.3 Parkhaus

(Sensor HC1 in Leuchte integriert)



Effizienz durch integrierte Energiespar-Grundfunktionen



Sicherheit durch Sensoren mit hoher Erfassungsgüte



Einfachheit durch minimierten Verkabelungs- u. Inbetriebnahme-Aufwand



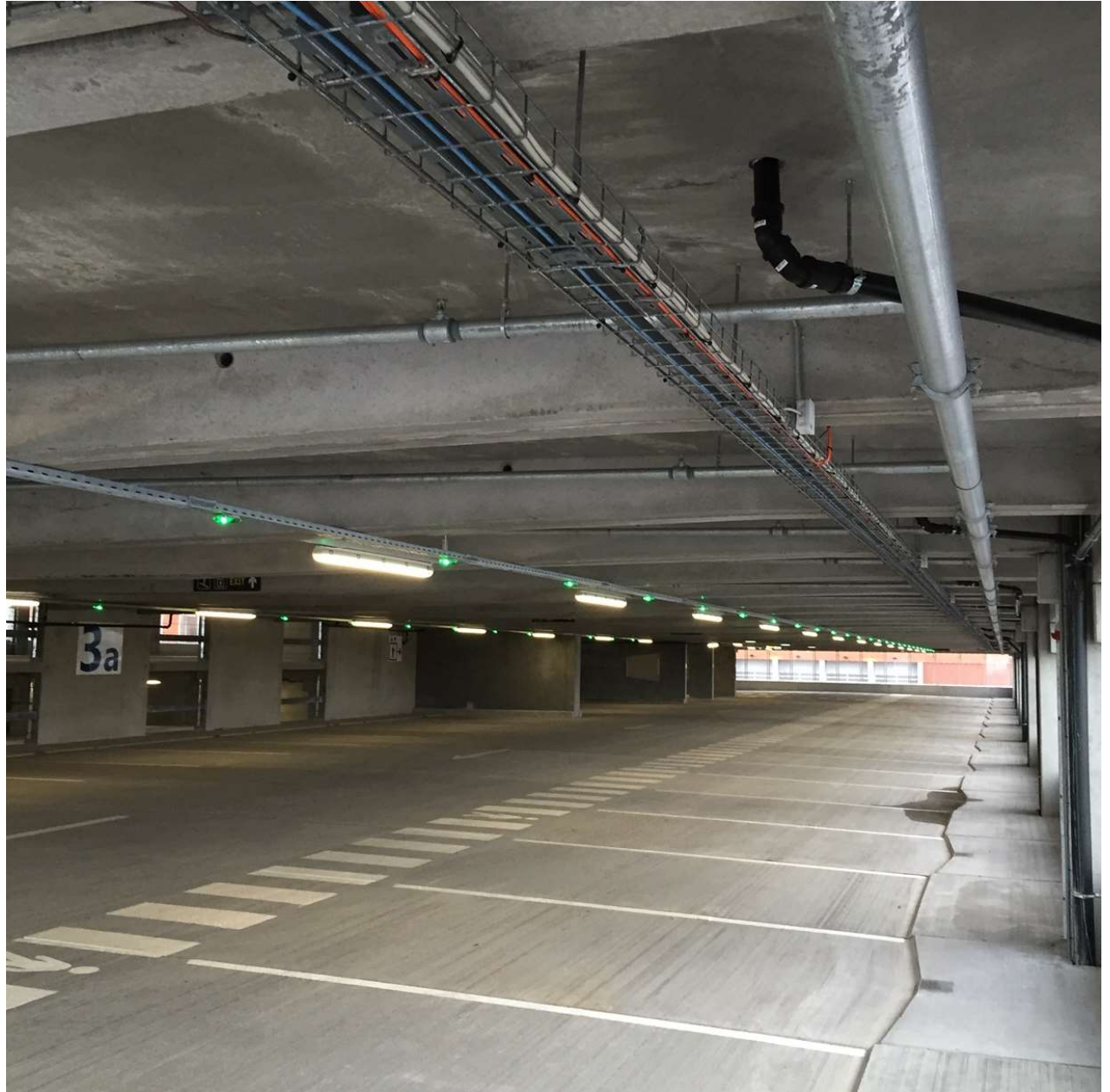
Modularität und **Freiheit** bei der Planung durch Licross® Familienkonzept



Nachrüstbarkeit durch modulare Sensor Interfaces in bestehenden Anlagen



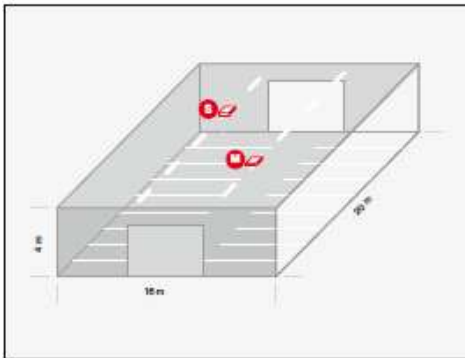
Zukunftssicherheit durch Nutzung offener Standards



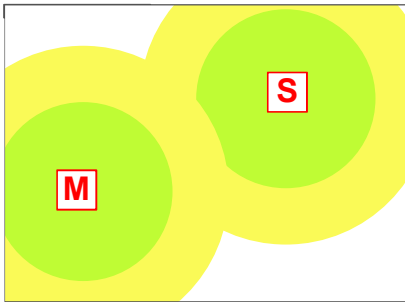
7.3 Parkhaus

(Sensor HC1 in Leuchte integriert)

Beispiel (LPH = 2,4m, Länge = 22m, Breite = 16m)



= radiale Erfassung
 = tangentielle Erfassung



Bei Planung beachten:

- **M / S** = bei Eingang oder Einfahrt sofortige Erfassung (radial, Sensor zum Einfahrtsbereich abgeblendet)
- bei Eingang oder Einfahrt sofortige radiale Erfassung sicherstellen (Ø = 16,3m)
- Bei Freifläche tangentielle Erfassung sicherstellen (Ø = 40m)

Welche Produkte werden benötigt?

Bezeichnung	Funktion	Bestell-Nr.
Monsun® 12 DALI		spezifisch
Monsun® 12 DALI, Master, Sensor HC1-M	Master M	51FG20DP440HHD
Monsun® 12 DALI, Slave, Sensor HC1-S	Slave S	51FG20DP440HHC
Inbetriebnahme-Fernbedienung		5LZ904307

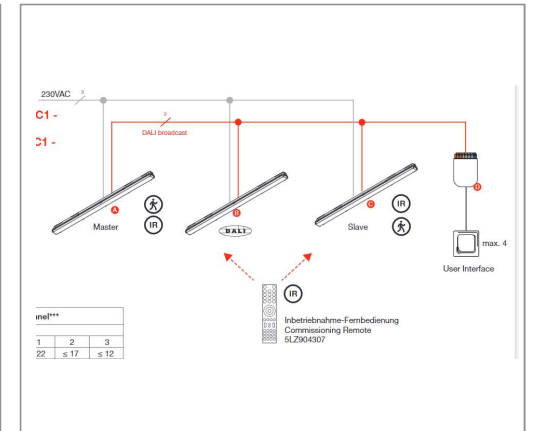
Maximale Systemgrößen

# DALI-EVG	Max. 32	Max. 27	Max. 22	Max. 17
# Master	1x M	1x M	1x M	1x M
# Slave	0x S	1x S	2x S	3x S



Sensor HC1

Bezeichnung	MH	R	T
HC1	2,4m	r = 5mn	r = ca. 8m



7.3 Parkhaus (Sensor HC1 in Leuchte integriert)

Inbetriebnahme

nur über Interface MD (mit Sensor-Heads) möglich.

Inventurfunktion (optional)

S1 geöffnet: Bewegungs-Sensorik deaktiviert

S1 geschlossen: Bewegungs-Sensorik aktiviert

Hinweis

Die in der Unterlage dargestellten Inhalte stellen lediglich den exemplarischen Anlagenaufbau dar. Der Regelinstallationsplan ist Bestandteil der Werk- und Montageplanung, ersetzt jedoch nicht die detaillierte Planung des ausführenden Installateurs. Sämtliche Leitungs- und Stromkreisdimensionierungen, Leitungsarten, Brandschottungen, Trassenführungen etc. sind durch den Installateur individuell zu planen.



Beispiel 7.2

Parkhaus

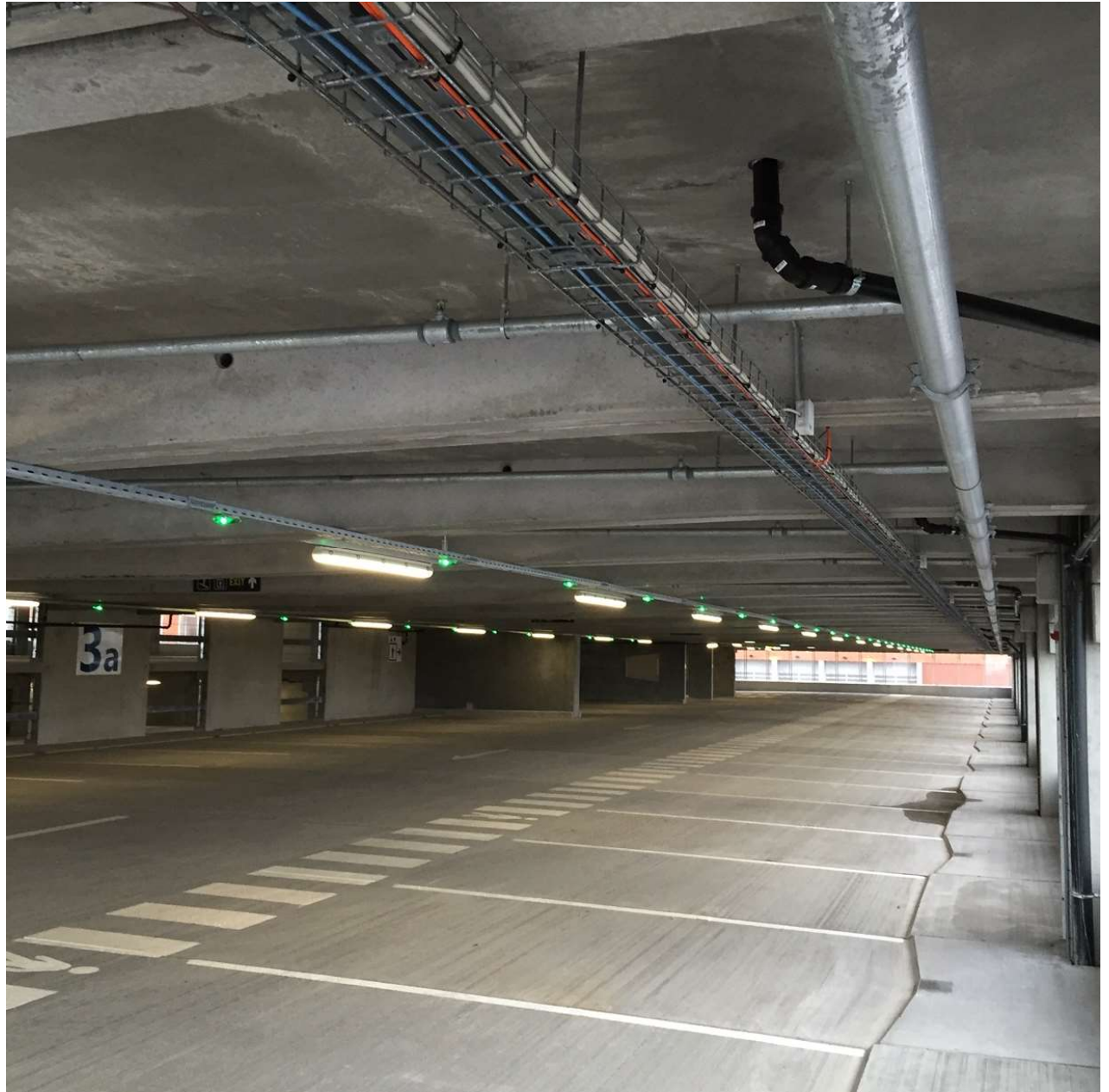
**Monsun® 12
Sensor HC1**

**zentrale Steuerung
SITECO Connect 22**

7.2 Parkhaus

(Sensor HC1 in Leuchte integriert)

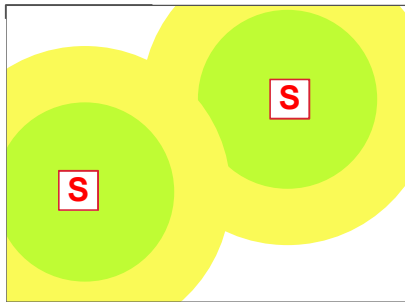
- ▶ **Effizienz** durch integrierte Energiespar-Grundfunktionen
- ▶ **Sicherheit** durch Sensoren mit hoher Erfassungsgüte
- ▶ **Modularität** und **Freiheit** bei der Planung durch Licross® Familienkonzept
- ▶ **Nachrüstbarkeit** durch modulare Sensor Interfaces in bestehenden Anlagen
- ▶ **Zukunftssicherheit** durch Nutzung offener Standards
- ▶ Maximale **Flexibilität** durch Einzeladressierung, dadurch Anpassung an wechselnde Bedürfnisse.



7.2 Parkhaus

(Sensor HC1 in Leuchte integriert)

Beispiel (LPH = 2,4m, Länge = 22m, Breite = 16m)



- = radiale Erfassung
- = tangentielle Erfassung

Welche Produkte werden benötigt?

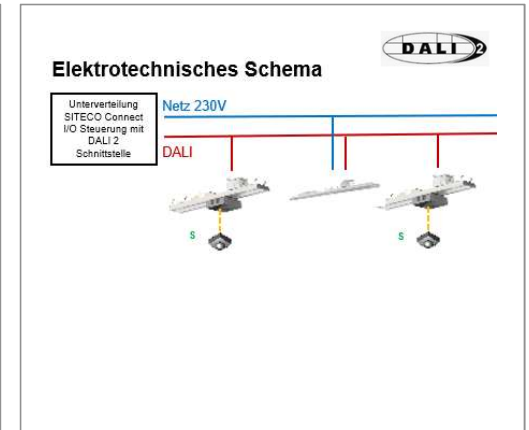
Komponenten	Funktion	Bestell-Nr.
Leuchte Compact Monsun Parking DALI		spezifisch
Monsun® 12 DALI, Slave, Sensor HC1-S	DALI 2	51FG20DP440HHC
Monsun® 12 DALI, Nachrüstkit HC1-S		58FSHQ1
SITECO Connect 22 Controller	S Zwei DALI-Linien	5LZ904712A
Tastenkoppler 4-fach, 4 DI	DALI 2	5LZ904731A
Inbetriebnahme-Fernbedienung		5LZ904307
Dienstleistungen		
Inbetriebnahme		nach Aufwand

SITECO Connect 22 - maximale Systemgrößen

# DALI-EVG	max. 64 je DALI 2 Linie
# Sensoren	max. 64 Sensorfunktionen je DALI 2 Linie (Achtung, Stromaufnahme beachten! max. Ausgangsstrom der DALI Steuerung darf nicht überschritten werden!)



Sensor HC1			
Bezeichnung	MH	R	T
HC1	2,4m	r = 5mn	r = ca. 8m



7.2 Parkhaus (Sensor HC1 in Leuchte integriert)

Hinweis

Die in der Unterlage dargestellten Inhalte stellen lediglich den exemplarischen Anlagenaufbau dar. Der Regelinstallationsplan ist Bestandteil der Werk- und Montageplanung, ersetzt jedoch nicht die detaillierte Planung des ausführenden Installateurs. Sämtliche Leitungs- und Stromkreisdimensionierungen, Leitungsarten, Brandschottungen, Trassenführungen etc. sind durch den Installateur individuell zu planen.



Beispiel 7.1

Parkhaus

**Monsun® 12
Sensor HC1**

**zentrale Steuerung
SITECO Connect 11**

7.1 Parkhaus

(Sensor HC1 in Leuchte integriert)



Effizienz durch integrierte Energiespar-Grundfunktionen



Sicherheit durch Sensoren mit hoher Erfassungsgüte



Modularität und **Freiheit** bei der Planung durch Licross® Familienkonzept



Nachrüstbarkeit durch modulare Sensor Interfaces in bestehenden Anlagen



Zukunftssicherheit durch Nutzung offener Standards

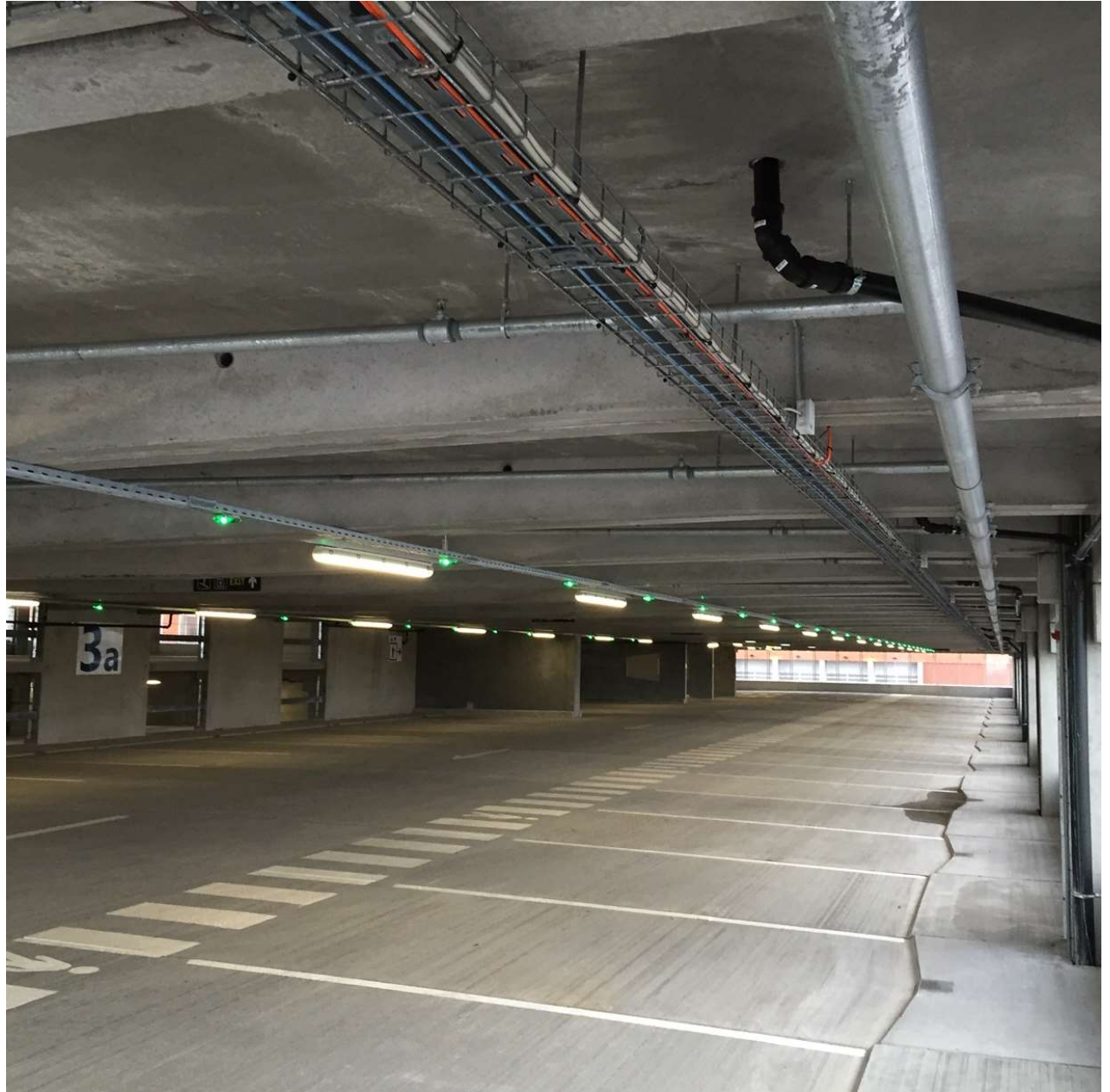


Maximale **Flexibilität** durch Einzeladressierung, dadurch Anpassung an wechselnde Bedürfnisse.



Zentrale Steuerungs- und Überwachungsfunktionen ermöglichen **Dashboards** zum Anlagenzustand.

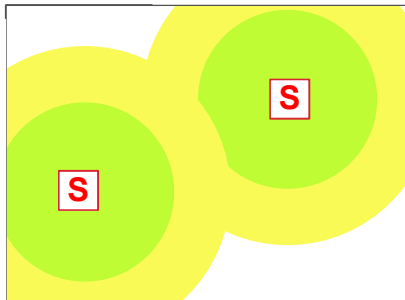
Copyright 2020 by SITECO



7.1 Parkhaus

(Sensor HC1 in Leuchte integriert)

Beispiel (LPH = 2,4m, Länge = 22m, Breite = 16m)



- = radiale Erfassung
- = tangentielle Erfassung

Welche Produkte werden benötigt?

Komponenten	Funktion	Bestell-Nr.
Leuchte Compact Monsun Parking DALI		spezifisch
Monsun® 12 DALI, Slave, Sensor HC1-S Monsun® 12 DALI, Nachrüstkit HC1-S	DALI 2	51FG20DP440HHC 58FSHQ1
SITECO Connect 11 Grundpaket mit TouchPanel	S/P (1-12 DALI Linien) M/P (1-18 DALI Linien)	5LZ930101 5LZ930103
SITECO Connect 11 Grundpaket mit Hutschienen PC	S/D (1-12 DALI Linien) M/D (1-18 DALI Linien)	5LZ930100 5LZ930102
Tastenkoppler 4-fach, 4 DI	DALI 2	5LZ930303
Inbetriebnahme-Fernbedienung		5LZ904307

Dienstleistungen

Dienstleistungen		Bestell-Nr.
Adressierung / Verknüpfung Leuchte	je EVG Adresse	5LZ930D00
Adressierung / Verknüpfung Sensor	je Sensor	5LZ930D01
Übernachtungspauschale	Hotelkosten	5LZ930D03
Reise- / Fahrtkosten	je km ex. Verl	5LZ930D04
Systemtechniker / Regiearbeiten	je Stunde	5LZ930D02

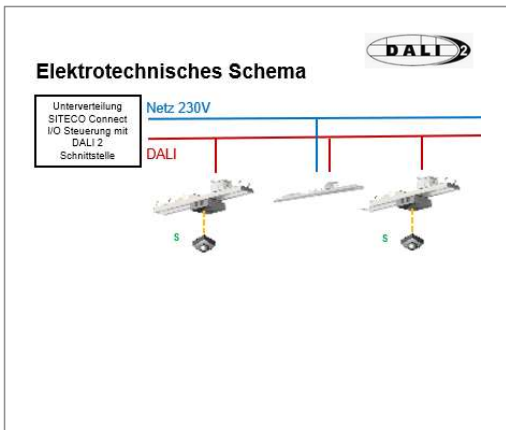
SITECO Connect 11 - maximale Systemgrößen

# DALI-EVG	max. 63 je DALI 2 Linie
# Sensoren	max. 30 je DALI 2 Linie (Achtung, Stromaufnahme beachten! Max. Ausgangsstrom der DALI Steuerung darf nicht überschritten werden!)



Sensor HC1

Bezeichnung	MH	R	T
HC1	2,4m	r = 5mn	r = ca. 8m



7.1 Parkhaus (Sensor HC1 in Leuchte integriert)

Hinweis

Die in der Unterlage dargestellten Inhalte stellen lediglich den exemplarischen Anlagenaufbau dar. Der Regelinstallationsplan ist Bestandteil der Werk- und Montageplanung, ersetzt jedoch nicht die detaillierte Planung des ausführenden Installateurs. Sämtliche Leitungs- und Stromkreisdimensionierungen, Leitungsarten, Brandschottungen, Trassenführungen etc. sind durch den Installateur individuell zu planen.