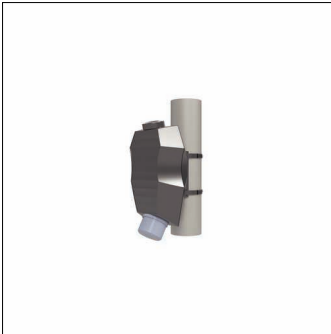


Bestell-Nr.: 5EA3BER01 | **GTIN (EAN):** 4058352982112

Produktbeschreibung: SConWi,MastBoxMoTraf



SITECO Connect Wireless Mast Box Motion Traffic, Funk, Radar Sensor, Montageart: Anbau, Montageort: am Mast, aus Kunststoff, Spannung: 230V, Spannungsart: AC, Radar-Bewegungssensor, Funk, 2,4GHz, Schutzart (gesamt): IP65, Prüfzeichen: CE, Verpackungseinheit: 1 Stück, Metall-Befestigungsbänder nicht im Lieferumfang enthalten

IP 65 CE

Gew. (kg): 1,0
GTIN (EAN): 4058352982112

Bestell-Nr.: 5EA3BER01 | **GTIN (EAN):** 4058352982112

Technische Detailbeschreibung: SConWi,MastBoxMoTraf



Kenndaten

- Produkttyp: Sensor
- Produktname: SITECO Connect Wireless
- Bestell-Nr.: 5EA3BER01

Lichttechnik | Bestückung | Vorschaltgerät

Komponente 1

Betriebsgerät:

- Ansteuerung: DALI

Zertifikate, Standards

- Schutzart: IP65
- Temperaturbereich (Betrieb): -25..+80°C
- Prüfzeichen, Kennzeichnung: CE

Material, Farbe

- Anbaugehäuse: Kunststoff, dunkelgrau
- Farbangabe: dunkelgrau

Montage

- Montageart, Montageort: Anbau, am Mast

Elektrischer Anschluss

- Nennspannung: 230V, AC

Abmessung, Gewicht

- Länge: 240mm
- Breite: 122mm
- Gewicht: 1,0kg